



广东力源科技股份有限公司

GUANGDONG LIYUAN TECHNOLOGY CO.,LTD

科学管理，质量第一，勇于创新，持续发展



# 1.公司概况

## 高品质一站式压铸产品供应商

○ 位于广东省肇庆市高要区

○ 2004年10月成立

○ 制造及销售汽车、通讯等压铸件，自主设计制造产品的模具、夹具、检具的国家高新技术企业



**实用、发明专利**

16年行业经验，拥有多项制造技术实用、发明专利



**IATF16949认证**

通过国际汽车工作组质量管理体系认证工厂



**ISO14001认证**

通过环境管理体系认证



**产品后加工**

从模具设计到产品表面处理一站式生产厂家



**品质交期保障**

月产100万件  
保质保量无延误



广东力源科技股份有限公司  
GUANGDONG LIYUAN TECHNOLOGY CO.,LTD

# 2.发展历程

2004年10月成立  
公司成立

通过TS16949认证  
质量体系更新

荣获高新科技企业  
高新企业

引进ERP系统  
内部提升



**质量体系认证**  
通过ISO9001认证

**规模扩大**

- 模具车间成立
- 销售额破1亿元大关

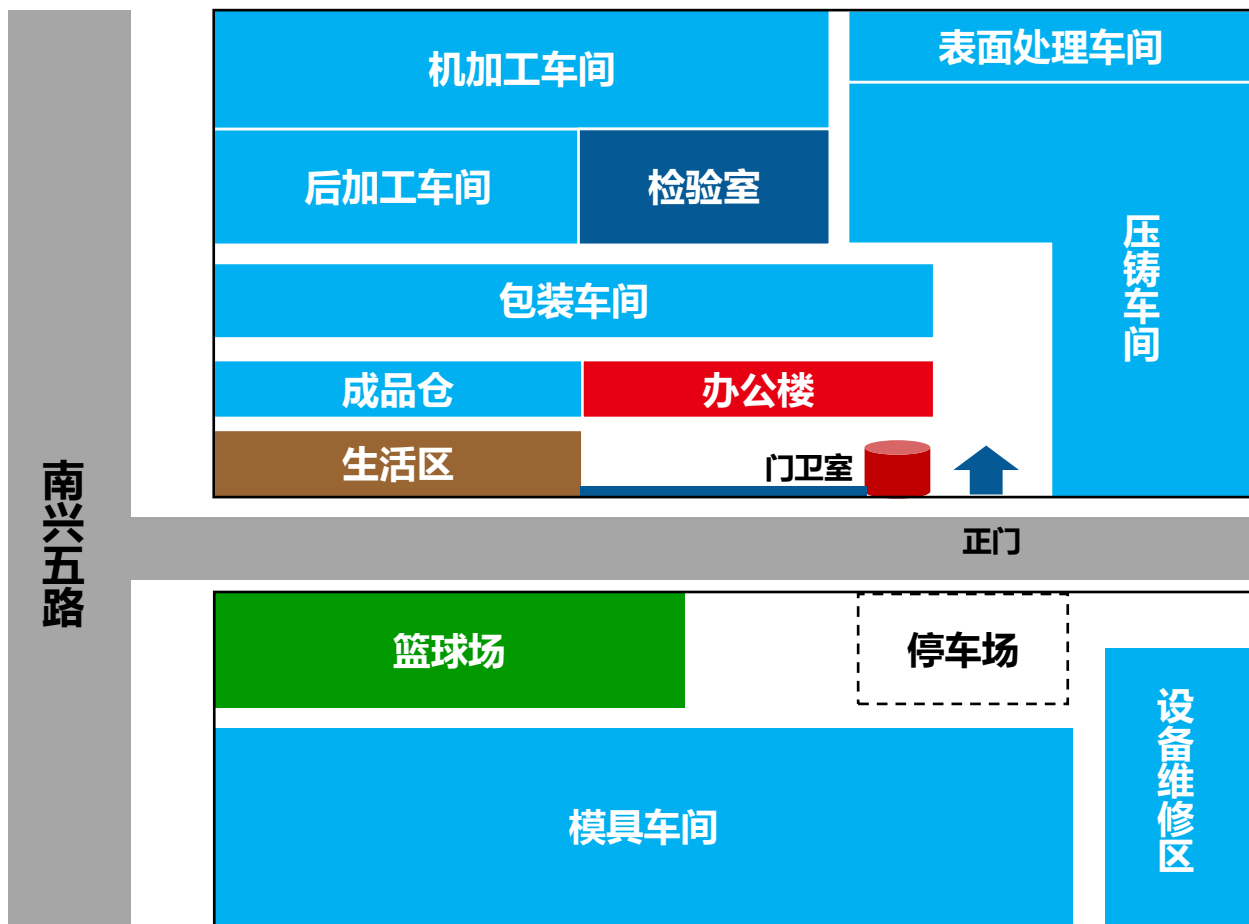
**销售突破**

- 销售额破2亿元大关
- 广东省铝合金压铸自动制造工程研究中心

**自动化**  
主要工序实现自动化制造



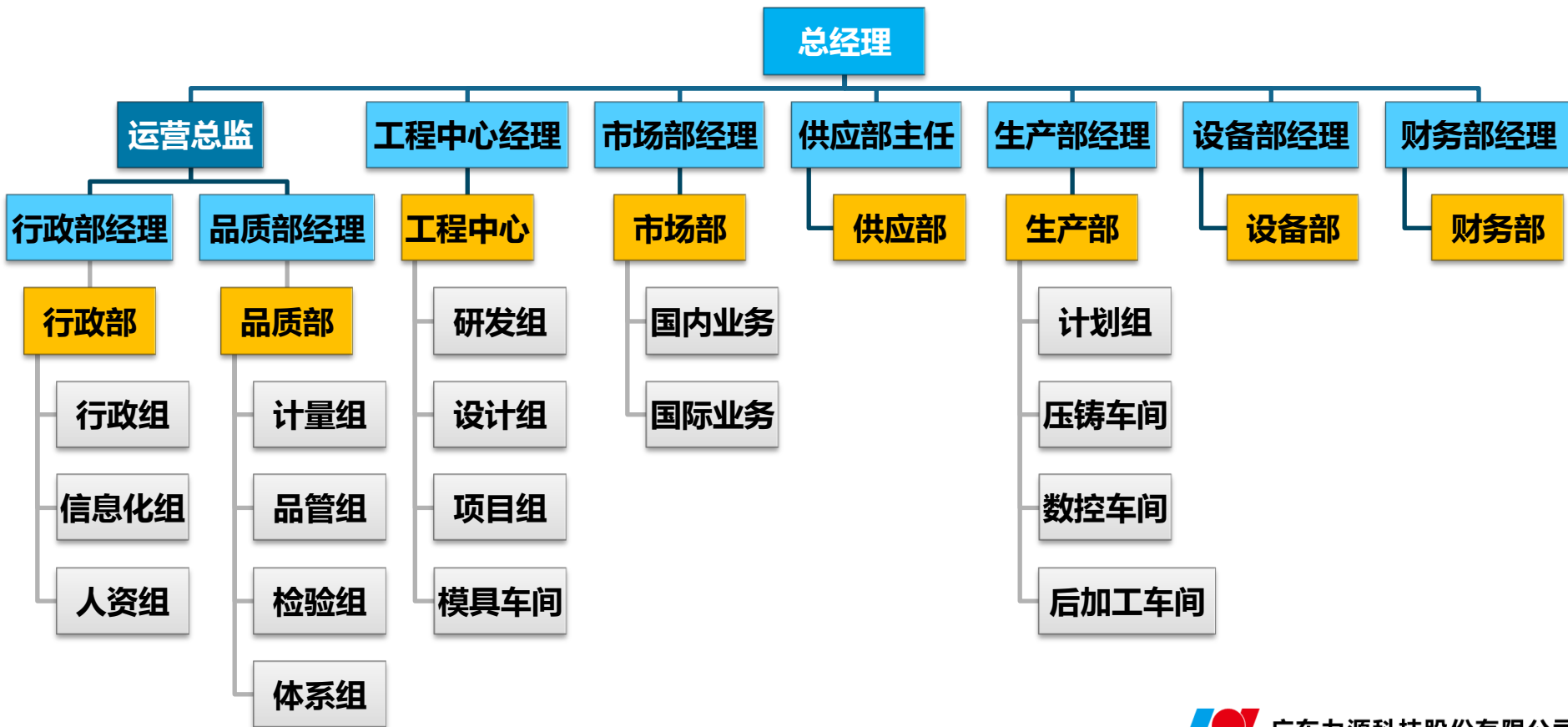
# 3.工厂布局



占地面积：40000m<sup>2</sup>

厂房面积：30000m<sup>2</sup>

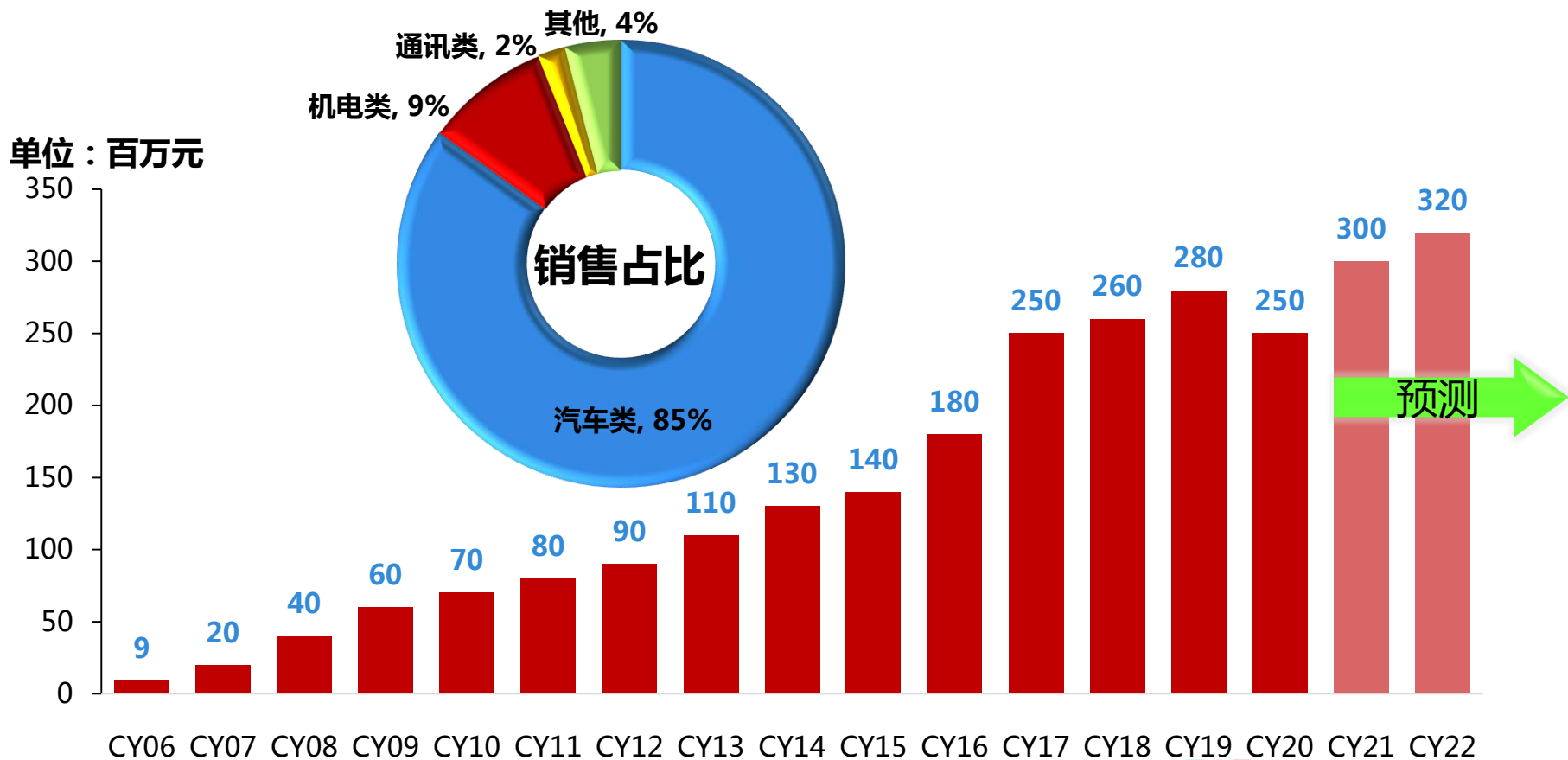
# 4.组织架构



# 5. 客户资源

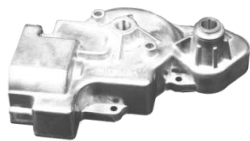
|     |  |   |   |  |  |   |   |   |
|-----|--|---|---|--|--|---|---|---|
| 汽车类 |                           |  |                                        |  |                                     |  |    | <br>TOYOTA |
|     | <br>GUANG ZHOU<br>MITSUBA |   | <br>The Future in Motion<br>大陆集团 动领未来 |  | <br>Leggett & Platt<br>INCORPORATED |   | <br>FORSCHNER<br>We know.                                |   |
|     | <br>广汽集团<br>GAC GROUP     |   | <br>EVTECH<br>富特科技                    |  |  SHINRY 欣锐科技                        |   | <br>ELECTRIC SYSTEMS<br>Enpower 英搏尔<br>电动汽车电气系统解决方案专业供应商 |   |
| 通讯类 | <br>ZTE中兴                 |   |  威富集团<br>WAVE GROUP                    |  | <br>ERICSSON                        |   | <br>HUAWEI   |   |
| 机电类 | <br>东箭集团<br>DONGJIAN      |   |  极东机械<br>WOODWORKING MACHINERY         |  | <br>GSK                             |   | <br>YOKOGAWA   |   |

# 6. 销售额



# 7.主要产品

传统  
汽车类



后雨刮总成电机齿轮箱体



后雨刮总成电机齿轮箱体



前雨刮总成电机齿轮箱体



雨刮总成安装架



雨刮总成安装架



座椅电机端盖



座椅电机后盖



座椅电机端盖



节温器



发动机启停器齿轮箱体



发动机启停器后端盖



换挡杆



链条盖



下壳体



油路器



路虎电动支架踏板总成



气盖阀



油底盖





# 7.主要产品

## 新能源汽车



充电机



充电机



电控外壳



电控外壳



汽车控制器外壳



汽车控制器外壳

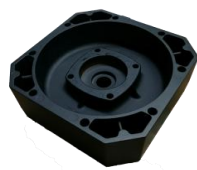
## 非汽车类



散热器



前端盖



后端盖



SE壳体



数控面板



修边上刀罩



腔体



腔体



电磁前盖



球形罩



# 8.交付实绩

GUANG ZHOU  
MITSUBA



雨刮电机齿轮箱&支架

月交付数量：**100万件**



东风日产-逍客



东风日产-天籁



东风日产-奇骏



东风日产-楼兰



东风日产-轩逸



东风本田-思域



东风本田-CRV



东风本田-哥瑞



奔驰-GLB



英菲尼迪-Q50L



广汽本田-雅阁



广汽本田-奥德赛



广汽本田-飞度



马自达-昂克赛拉

EVECH  
富特科技



SHINRY 欣锐科技

Enpower 英博尔

FORSCHNER  
We know.



电控外壳

月交付数量：**2万件**



五菱宏光Mini EV



威马汽车EX5



雷诺e诺



奔驰-EQC



广东力源科技股份有限公司

GUANGDONG LIYUAN TECHNOLOGY CO.,LTD

# 9.主要设备

## 加工设备

| 设备名称                   | 型号              | 数量 (台) |
|------------------------|-----------------|--------|
| 铝合金冷室压铸机<br>160T-1600T | 160T            | 2      |
|                        | 280T            | 10     |
|                        | 400T            | 3      |
|                        | 500T            | 2      |
|                        | 700T            | 1      |
|                        | 800T            | 1      |
|                        | 1250T           | 1      |
|                        | 1600T           | 1      |
| CNC加工中心                | Brother         | 40     |
|                        | 捷弘, 捷甬, 力劲<br>等 | 30     |
| 数控车床                   | 津上              | 2      |
| 清洗设备                   |                 | 3      |
| 抛丸机                    | 悬挂式             | 2      |
|                        | 履带式             | 1      |
| 液压冲床                   |                 | 9      |
| 摩擦焊接机                  |                 | 1      |



DC1600T冷室压铸机



DC1250T冷室压铸机



加工中心



抛丸机



摩擦焊接机



# 9.主要设备

## 检验设备

| 设备名称    | 数量 (台) |
|---------|--------|
| X光无损探伤机 | 2      |
| 光谱分析仪   | 1      |
| 三坐标测量仪  | 4      |
| 万能试验机   | 1      |
| 显微镜分析仪  | 1      |
| 影像测量仪   | 1      |
| 清洗机     | 1      |
| 盐雾试验机   | 1      |
| 研磨抛光机   | 1      |
| 硬度计     | 2      |
| 粗糙度仪    | 2      |
| 轮廓仪     | 1      |
| 气检机     | 3      |



X光无损探伤机



盐雾试验机



光谱分析仪



显微镜分析仪



清洗机



万能试验机



三坐标测量仪



轮廓仪



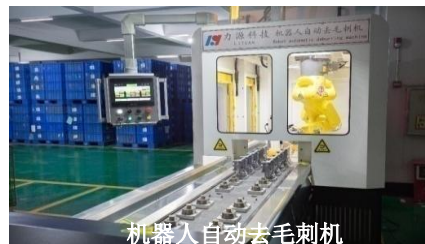
空气检漏机



# 10. 开发及生产流程



# 11. 专利及产学研成果



## 专利技术

- 目前拥有专利25项，其中发明专利3项，实用型专利22项。

## 产学研合作

- 高校领导及学生多次来厂参观与交流；
- 成为多个高校的产学研合作基地和实训基地。

## 成果展示

- 自动去毛刺
- 自动上料设备



力源科技官方网站

谢谢观赏！  
THANK YOU !

电话 Tele : 0758-8365170

网址 Web : <http://www.gdlykj.cn>

地址 : 广东省肇庆市高要区南岸镇西区Z小区



广东力源科技股份有限公司

GUANGDONG LIYUAN TECHNOLOGY CO.,LTD